



IFSI – IFAS – IFAP

Hôpitaux Saint-Joseph & Marie-Lannelongue



**Université
Paris Cité**

Instituts de formation paramédicale des Hôpitaux Paris Saint Joseph et Marie Lannelongue

Journée portes ouvertes

31 janvier 2026

Plan de la présentation

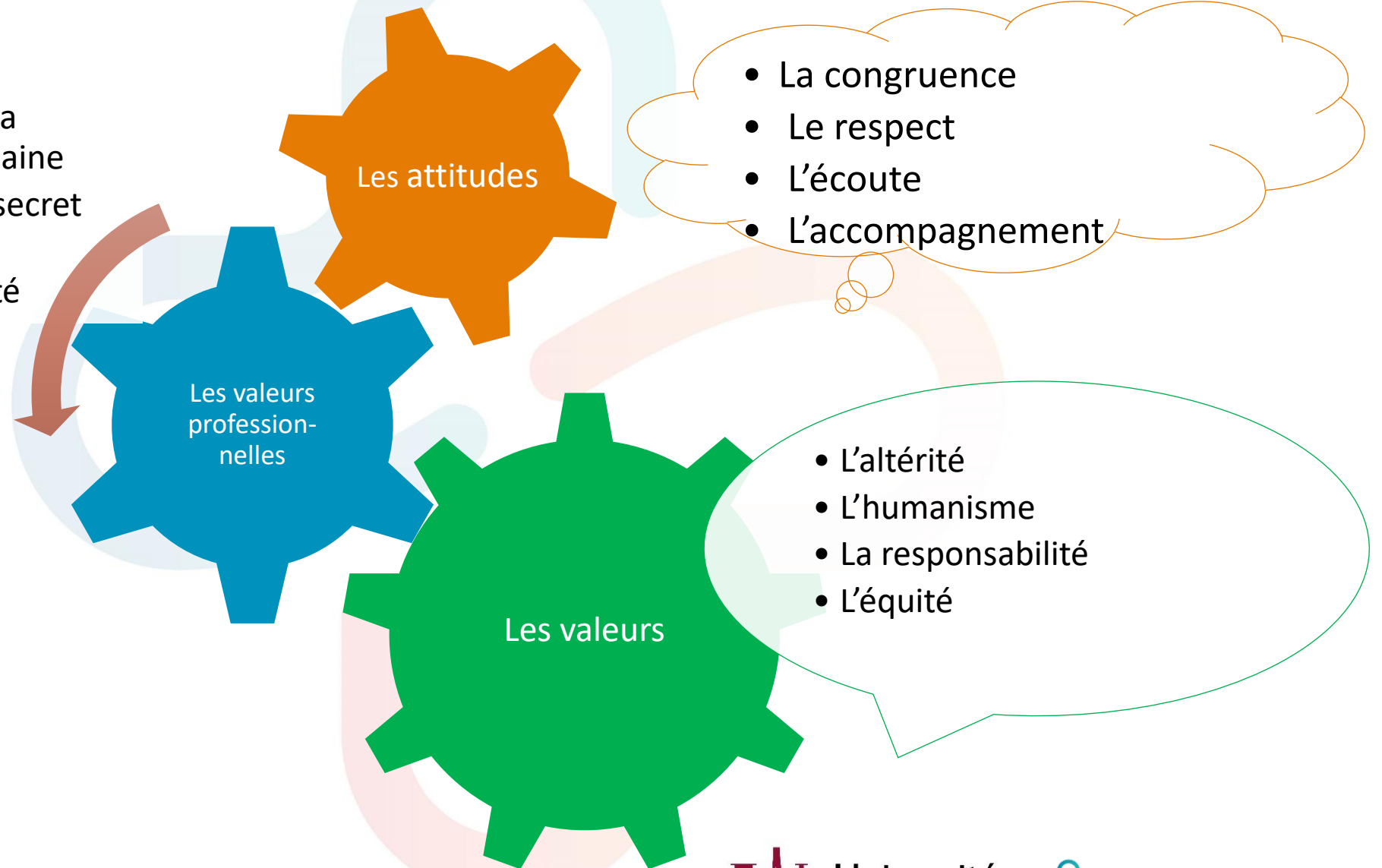
- L'Institut de formation
- Les épreuves de sélection
- Les formations
- Les spécificités du projet pédagogique
- L'insertion professionnelle
- Les professions
- Les poursuites d'études - Les spécialités
- Les frais et le financement

L'institut de formation paramédicale des Hôpitaux Paris Saint Joseph et Marie Lannelongue

- 120 ESI, 90 EAS, 45 EAXP, formation continue des professionnels,
- Parcours d'accompagnement à l'entrée en formation, DU Paréo
- 30 collaborateurs dont 23 cadres formateurs
- Adossé aux hôpitaux Paris Saint-Joseph et Marie Lannelongue
- Terrains de stage et qualification
- Laboratoires de formation par la simulation
- Charte Erasmus +

Les valeurs

- L'engagement professionnel
- Le respect de la personne humaine
- Le respect du secret professionnel
- La confraternité



Un institut qui prend soin de ses apprenants

- Tutorat par les pairs
- CDI
- Partenariat université de Paris Cité : SSE et pole handicap, BU, SUAPS, WiFi, salle informatique
- BDE
- Démocratie étudiante
- Sophrologie
- Campus
- ~~Foyer~~

Charte des
engagements
réciproques

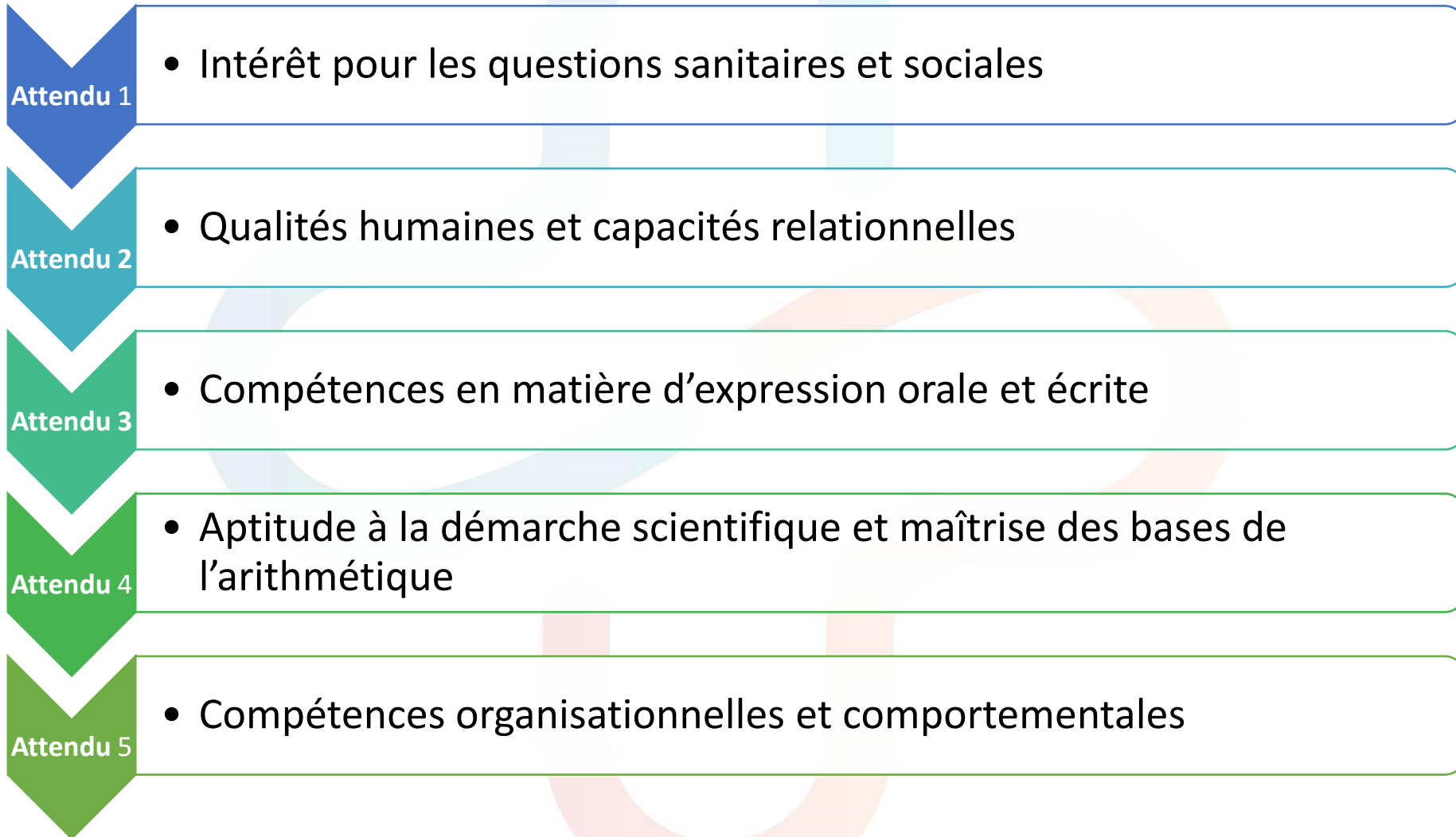
Modalités d'admission en IFSI 2026 en 1^e année

Baccalauréat Parcoursup	Formation professionnelle continue financée 30% du quota en 2026	Passerelles spécifiques
Calendrier Formulation des vœux du 19 janvier au 12 mars Dead line 1 ^e avril : complétude du dossier et confirmation des vœux	Présentation d'un dossier Oral de motivation Argumentation du projet professionnel Entrée en L2 possible pour les AS expérimentés	Infirmières de l'UE Etudiants en médecine, kiné, ergothérapeutes, Pédicures podologues Manipulateurs radio
Confirmation d'inscription le 11 juillet (fin de la phase principale)	Résultats 20/02/2026	
Pré rentrée le 26/08/2026 à 14h Rentrée le 31/08/2026		

Autres voies d'accès

Accès en 1 ^{ère} année d'IFSI rentrée de février en réorientation après un 1 ^{er} semestre en PASS ou LAS à Université Paris Cité	Accès direct en première année d'IFSI avec une candidature Parcoursup dans l'un des 15 IFSI partenaires d'Université Paris Cité	
<p>Accès possible en 1^{ère} année en réorientation après un 1^{er} semestre de PASS ou de LAS</p> <ul style="list-style-type: none"> • Candidature auprès d'UPCité pour les IFSI partenaires de rentrée de février • Affectation selon les vœux et places disponibles <p>➤ Diplôme d'Etat d'infirmier</p>	<p>3 IFSI, rentrée en février</p> <p>1^{ère} année d'IFSI 2^{ème} année d'IFSI 3^{ème} année d'IFSI</p> <p>➤ Diplôme d'Etat d'infirmier</p>	<p>12 IFSI, rentrée en septembre</p> <p>1^{ère} année d'IFSI 2^{ème} année d'IFSI 3^{ème} année d'IFSI</p> <p>➤ Diplôme d'Etat d'infirmier</p>

PARCOURSUP Les 5 ATTENDUS



L'examen des dossiers début avril à mi mai *(cf calendrier parcoursup)*

- Bacheliers année N
 - › Les notes de 1ère et terminale
 - › La Fiche avenir
 - › Les activités et centres d'intérêts
 - › Le projet motivé de formation
- Bacheliers année N+1 à 5
 - › Les notes du bac
 - › Les notes de 1ère et terminale
 - › Les activités et centres d'intérêts
 - › Le projet motivé de formation
- Bacheliers non scolarisés
 - › Les notes du bac
 - › Les activités et centres d'intérêts
 - › Le projet motivé de formation

La phase de propositions de fin mai à mi juillet *(cf calendrier parcoursup)*

- 5 vœux IFSI possibles sur les 10 vœux
- Réponses possibles
 - › Oui
 - › En attente
 - › Non
- Le candidat
 - › Peut garder un oui et des vœux en attente
 - › A partir du 5 juin classement des vœux en attente
 - › Proposition d'un IFSI du classement => vœux suivants sont annulés
 - › Confirmer définitivement un oui => tous les autres vœux sont annulés
 - › Pas de désinscription de la plateforme
 - › Inscription **la plus rapide possible** et au plus tard le 17 juillet dans l'IFSI choisi

Calendrier

- Propositions du 2 juin au 11 juillet phase principale
- Jeudi 11 juin — Début de la phase complémentaire : vous pouvez formuler jusqu'à 10 nouveaux vœux pour des formations ayant encore des places à proposer
- Réponse requise dans les délais indiqués par la plateforme, de plus en plus rapidement après la proposition
- Alertes par mails et SMS
- [calendrier-parcoursup-2026-805.pdf](#)

IFAS formation modulaire et complète : les épreuves de sélection

Sans diplôme	Titre ou diplôme niveau IV	Diplôme de niveau V sanitaire et social	Diplôme étranger permettant l'accès à l'enseignement supérieur
Sélection sur dossier : Lettre de motivation CV, rédaction projet professionnel Et entretien de motivation			
ASH avec expérience professionnelle : sélection sur dossier			
Inscriptions entre juillet et octobre 2026 Sélection en octobre, novembre 2026			
Rentrée 4 janvier 2027			

IFAP : les épreuves de sélection

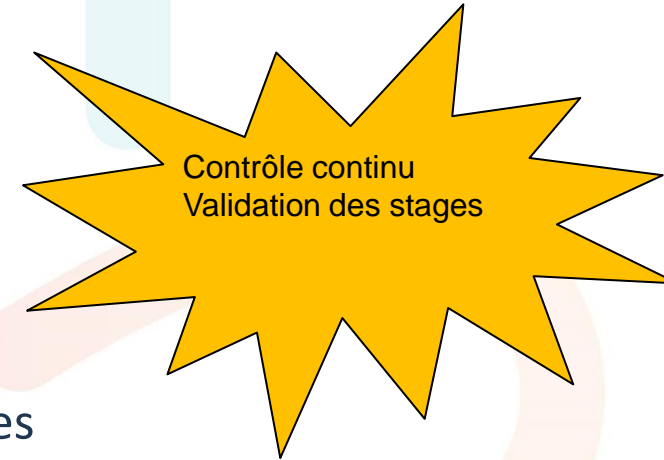
Sans diplôme	Titre ou diplôme niveau IV	Diplôme de niveau V sanitaire et social	Diplôme étranger permettant l'accès à l'enseignement supérieur
Sélection sur dossier : Lettre de motivation CV, rédaction projet professionnel Et entretien de motivation			
ASH avec expérience professionnelle : sélection sur dossier			
Inscriptions entre juillet et octobre 2026 Sélection en octobre, novembre 2026			
Rentrée 4 janvier 2027			

Les parcours d'accompagnement à l'entrée en formation

- Infirmiers
 - › Semaine de découverte en partenariat avec l'ICP durant les vacances scolaires février 2026
 - › Bacheliers : DU paréo/parcours IFSI : en partenariat avec Université de Paris Cité accompagnement entrée en formation en soins infirmiers en 2025-2026 / inscription parcoursup/rentrée septembre 2026
 - › FPC : accompagnement aux épreuves d'admission (septembre à février)
 - › APES Option santé en partenariat avec ICP 2025-26 : inscription parcoursup/rentrée septembre 2026
- Accompagnement aux épreuves d'admission AS-AXP
 - › Dossier (juillet)
 - › Entretien (septembre)

IFAS

- **En 1 an: 44 semaines dont 22 théorie/22 stages**
 - › Rentrée janvier 2026
 - › Fin de formation décembre 2026
 - › Diplôme en décembre 2026
 - › 4 semaines de congés / an
- **En alternance :**
 - › 1540 h : 770 h IFAS + 770 h stages cliniques
 - › 10 modules de formation, 4 périodes de stages
 - › CM, TP, TD, Analyses de pratiques, suivi pédagogique, TPG
 - › Suivi pédagogique individuel et encadrement en stage, 35h API au 1^{er} trimestre
- **Professionnalisante :**
 - › Construite à partir d'un référentiel d'activités et de compétences
 - › Obtention du Diplôme d'Etat aide soignant
 - › Intégration immédiate dans le monde du travail



IFAP

- **En 1 an: 44 semaines dont 22 théorie/22 stages**

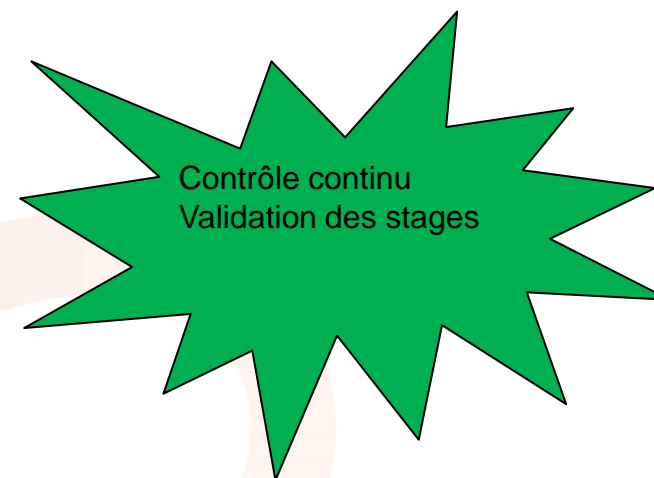
- › Rentrée janvier 2026
- › Fin de formation décembre 2026
- › Diplôme en décembre 2026
- › 4 semaines de congés / an

- **En alternance :**

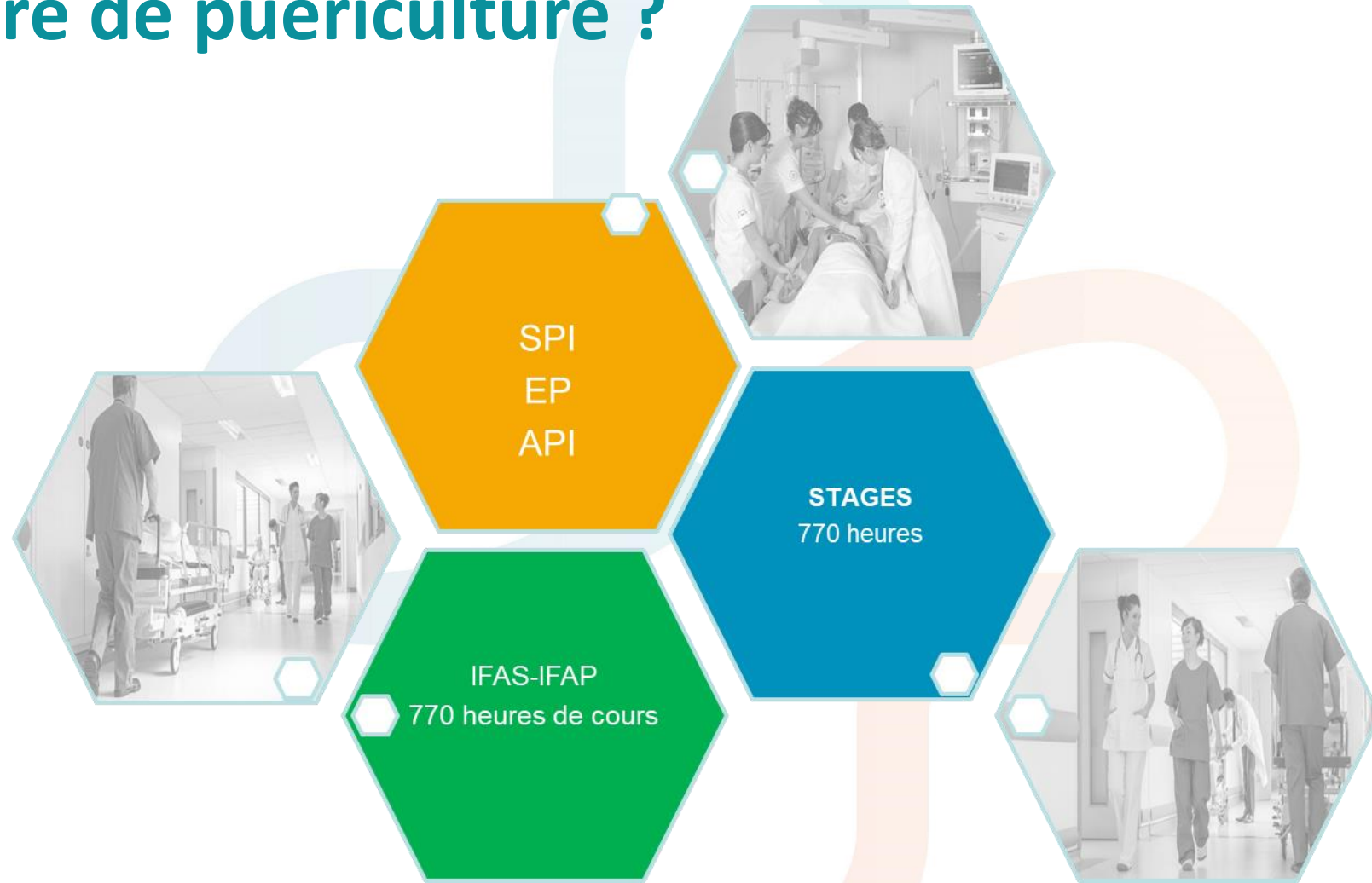
- › 1540 h : 770 h IFAP + 770 h stages cliniques
- › 10 modules de formation, 4 périodes de stages
- › CM, TP, TD, Analyses de pratiques, suivi pédagogique, TPG
- › Suivi pédagogique individuel et encadrement en stage, 35h d'API au 1^{er} trimestre

- **Professionalisante :**

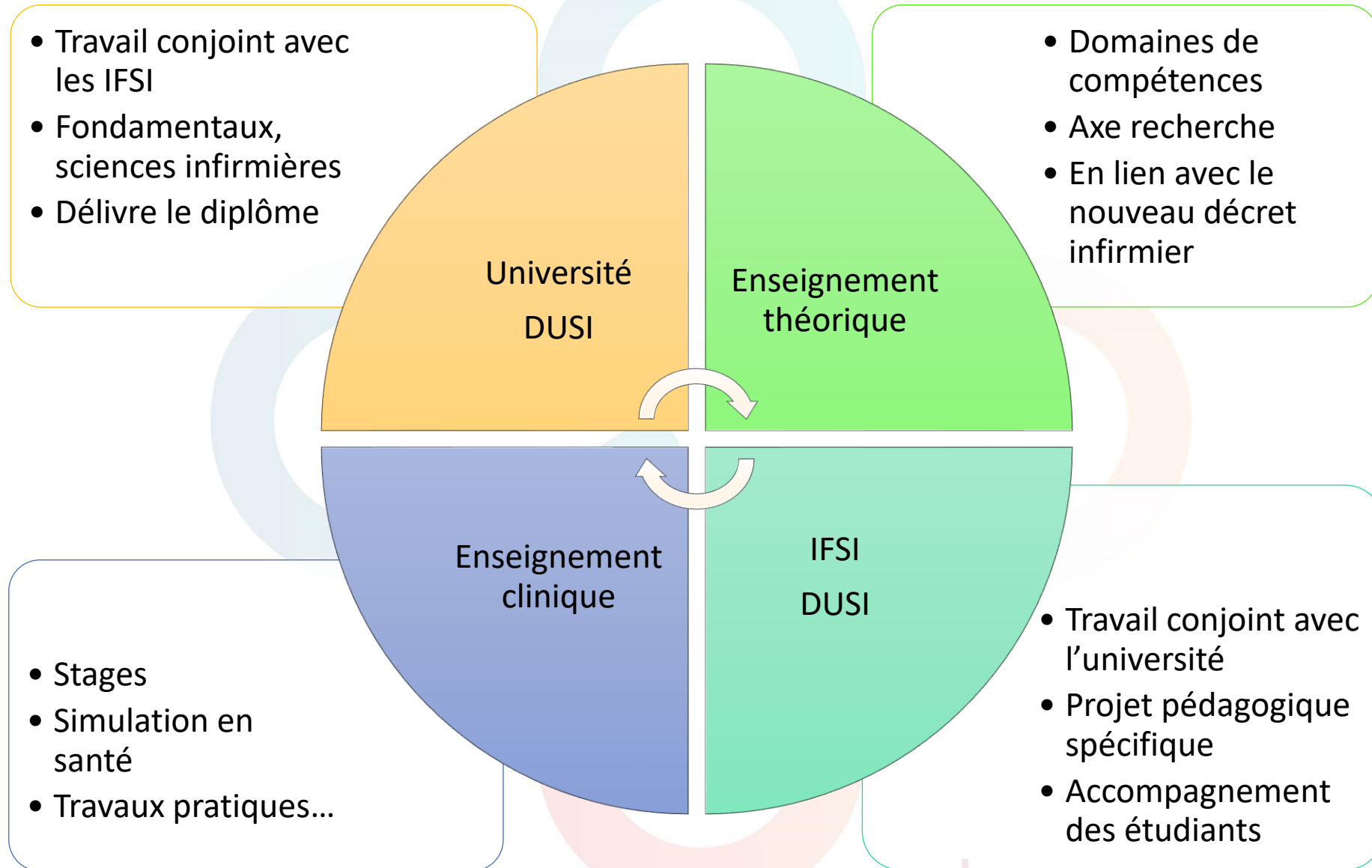
- › Construite à partir d'un référentiel d'activités et de compétences
- › Obtention du Diplôme d'Etat aide soignant
- › Intégration immédiate dans le monde du travail

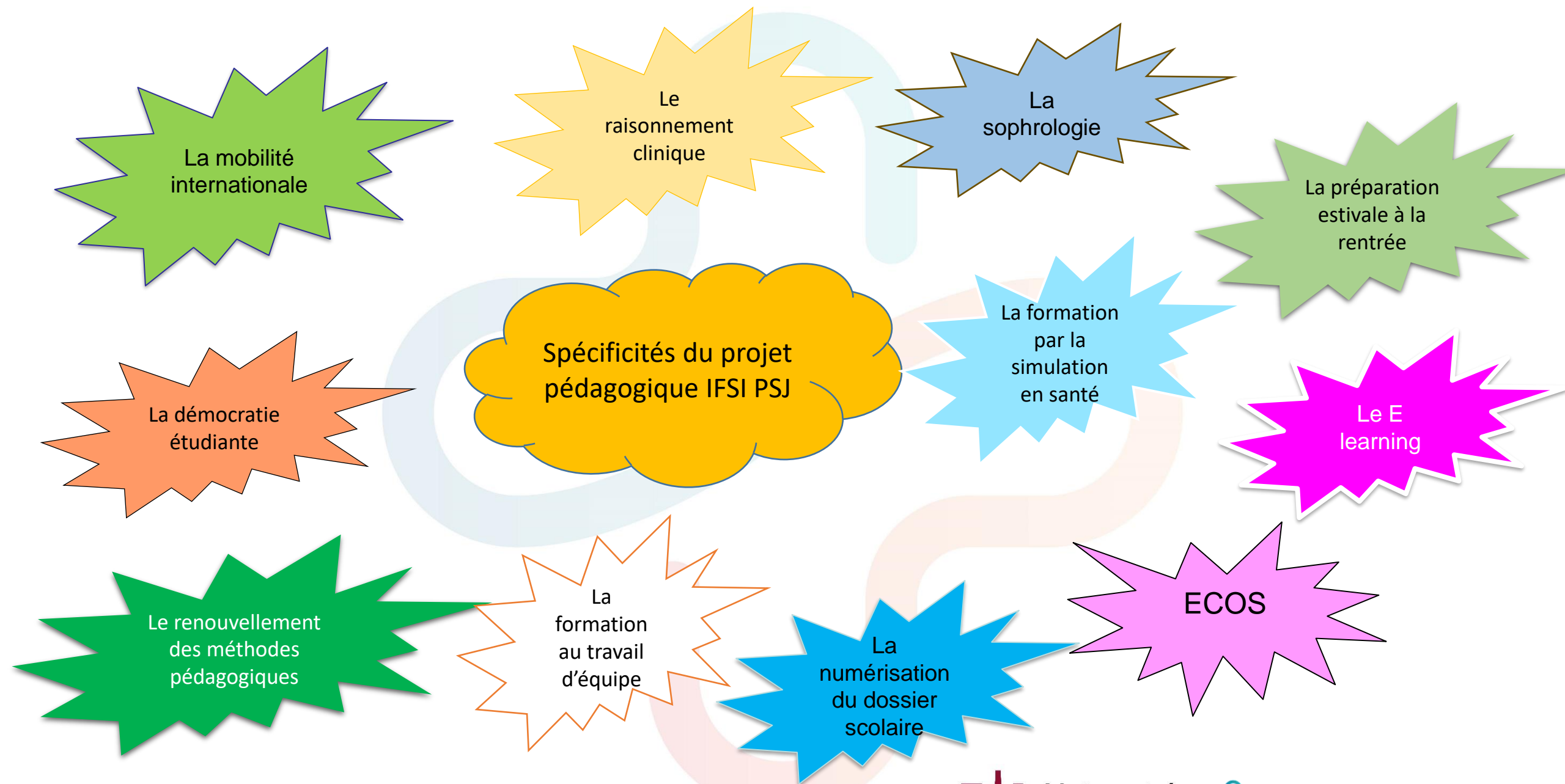


Comment se déroulent les formations aide-soignante et auxiliaire de puériculture ?



Comment se déroule la formation infirmière*?





INSERTION PROFESSIONNELLE -CHIFFRES CLEFS 2025

REGIONS
SPECIALITES

QUOTA
PENURIE ?
PLEIN EMPLOI ?

Salaires moyens
début de carrière
IDE 2000€ net
AS : 1600€ net
AP : 1600€ net

Instituts de
formation PARIS
SAINT JOSEPH

EAS : 80% diplômés, employabilité
78%(2024)

Satisfaction fin de formation : 97%,
taux d'abandon: 7,54%

EAP 97% diplômés, employabilité 99%
(2024)

Satisfaction fin de formation : 95%,
taux d'abandon : 4%

ESI 92% DIPLOMES

EMPLOYABILITE : 90%(2024)
Satisfaction en fin de formation 99%
Taux d'abandon : 3,5%

360 ETUDIANT-E-S
EN SOINS INFIRMIERS
(ESI)

1 CADRE FORMATEUR POUR
24 ETUDIANTS
45 EAXP/1CF/23
90 EAS 1CF/23



Université
Paris Cité



IFSI - IFAS - IFAP
Hôpitaux Saint-Joseph & Marie-Lannelongue

La profession d'infirmier-e

Les infirmiers dispensent des soins de nature préventive, curative ou palliative, visant à promouvoir, maintenir et restaurer la santé, ils contribuent à l'éducation à la santé et à l'accompagnement des personnes ou des groupes dans leur parcours de soins en lien avec leur projet de vie. Les infirmiers interviennent dans le cadre d'une équipe pluri-professionnelle, dans des structures et à domicile, de manière autonome et en collaboration.

Leurs principales missions sont les suivantes :

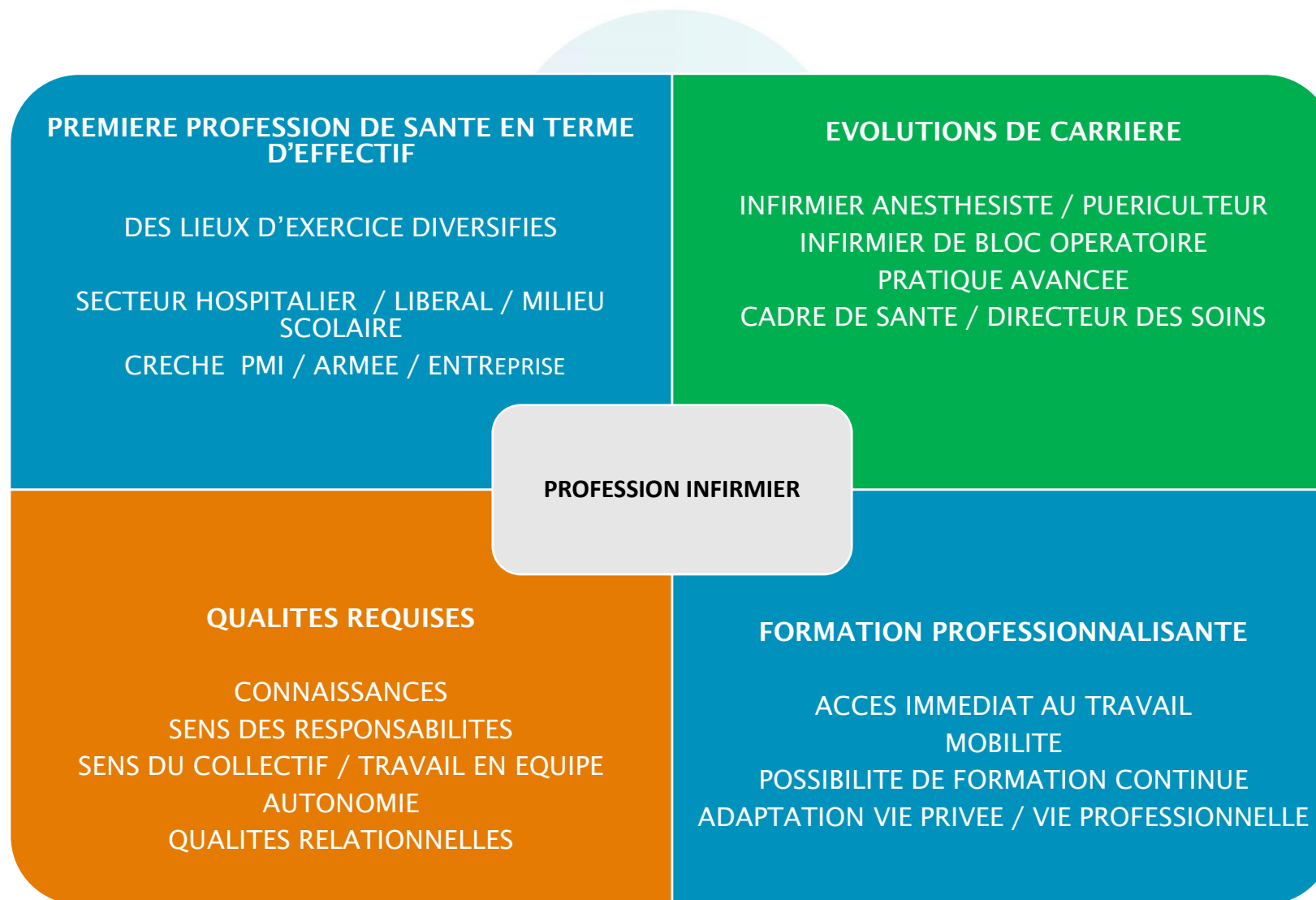
- évaluer l'état de santé d'une personne et d'analyser les situations de soins ;
- concevoir et définir des projets de soins personnalisés ;
- planifier des soins, les prodiguer et les évaluer ;
- mettre en œuvre des traitements.

Lieux d'exercice

- Lieux d'exercice
 - › Établissement de soins: en service de chirurgie, de médecine, de réanimation, de bloc opératoire, de maternité, d'urgences,...
 - › En santé mentale et en psychiatrie,...
 - › En soins de longue durée et soins de suite et de réadaptation
 - › Dans des lieux de vie : soins à domicile, maison de retraite, EHPAD
 - › En libéral
 - › En milieu scolaire, en entreprise, pénitentiaire, humanitaire

Poursuite d'étude

- Spécialités : cadre de santé, puéricultrice,
- Universitaire : infirmière de bloc opératoire, anesthésie, masters dont pratiques avancées, puis doctorat



La profession d'aide soignante

- Les aide soignant-e-s dispensent , en collaboration avec l'infirmièr-e et sous sa responsabilité:
 - des soins de prévention,
 - de maintien,
 - de restauration de la santé.
- Leurs principales missions sont les suivantes :
 - soins liés aux fonctions d'entretien et de continuité de la vie, visant à compenser partiellement ou totalement un manque ou une diminution de l'autonomie de la personne ou d'un groupe de personnes
 - accompagne la personne dans les activités de sa vie quotidienne,
 - contribue à son bien être et à lui faire recouvrer, dans la mesure du possible, son autonomie.

Lieux d'exercice

- › Établissement de soins: en service de chirurgie, de médecine, de réanimation, de bloc opératoire, de maternité, d'urgences,...
- › En santé mentale et en psychiatrie,...
- › En soins de longue durée et soins de suite et de réadaptation
- › Dans des lieux de vie : soins à domicile, maison de retraite, EHPAD

Poursuite d'études

- › Assistante de gérontologie
- › Auxiliaire de puériculture
- › Infirmière

La profession d'auxiliaire de puériculture

- Les auxiliaires de puériculture, en collaboration et sous la responsabilité de l'infirmière ou de la puéricultrice :
 - prennent soin de l'enfant dans les activités de la vie quotidienne, de la naissance à l'adolescence ;
 - organisent leur travail au sein d'une équipe pluridisciplinaire.
- Leurs principales missions sont les suivantes :
 - observer et mesurer les principaux paramètres vitaux liés à l'état de santé et au développement de l'enfant ;
 - assurer l'entretien de l'environnement immédiat de l'enfant, des matériels de soin et de jeu
 - recueillir et transmettre les observations par oral et par écrit ;
 - accueillir, informer et accompagner l'enfant et sa famille.

Lieux d'exercice

- Crèche,
- Services de protection maternelle et infantile,
- Pouponnières,
- Etablissements accueillant des enfants handicapés,
- Établissement de soins : en pédiatrie, en maternité.

Poursuite d'études

- › Aide soignante
- › Educatrice de jeunes enfants
- › Infirmière

Financement des études

- Tarifs annuels
 - Infirmière : 8515€ (financé)/ 835€ reste à charge individuel (dont CVEC)
 - Aide soignante : 8610€ (financé)/ 137€ reste à charge individuel
 - Auxiliaire de puériculture : 8610€ (financé)/reste à charge 137€ individuel
- Statuts
 - Financement région selon critères Financement des formations sanitaires et sociales - informations aux élèves/étudiants | Région Île-de-France
 - Salariés : financement employeur, OPCO
 - CAE GHPSJ à partir de la 2ème année de formation IFSI

Penser à l'achat des tenues de stage (environ 100€)

Financement des formations sanitaires et sociales - informations aux élèves/étudiants | Région Île-de-France



Merci

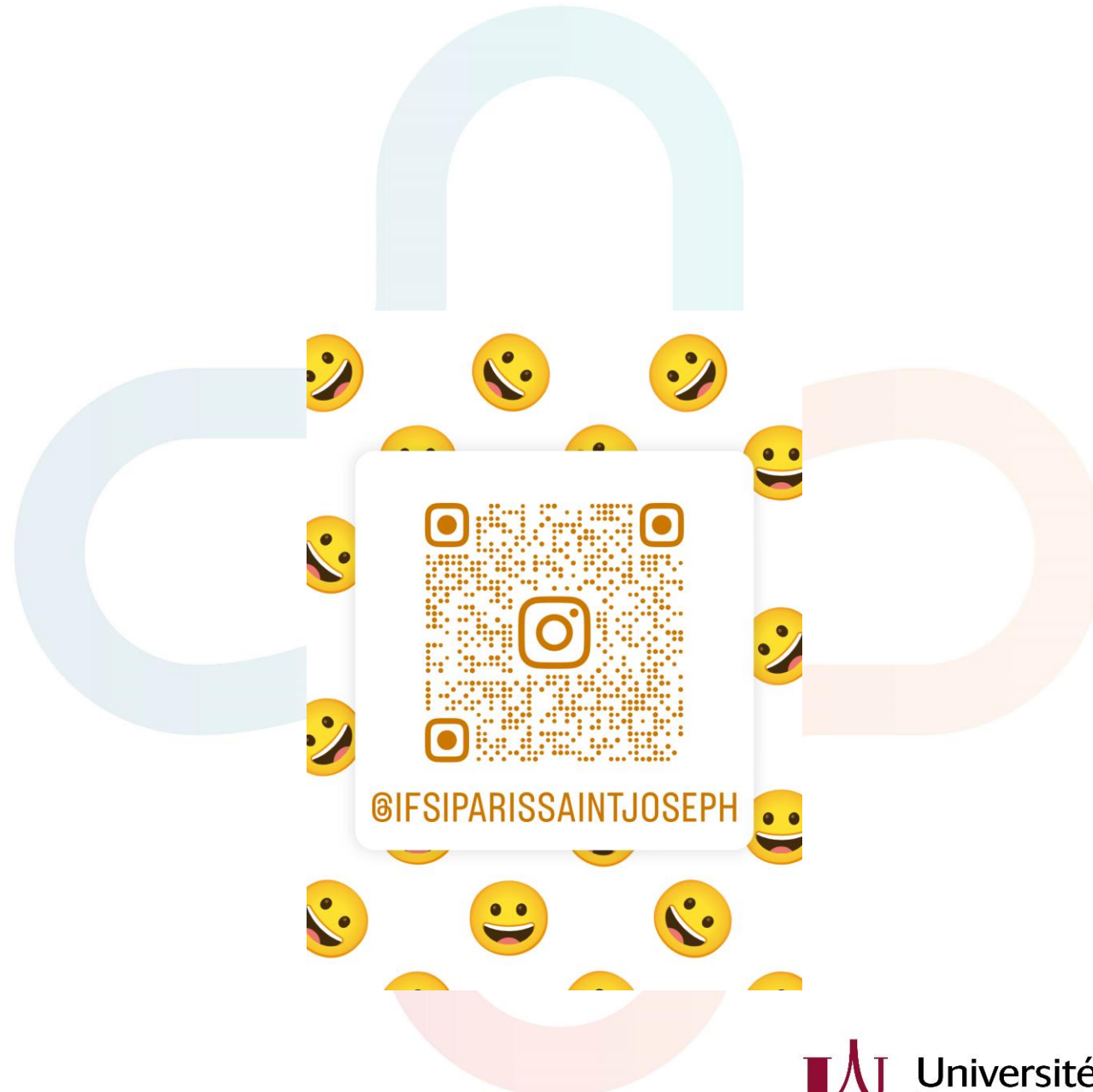
Pour plus d'informations

sifsi@ghpsj.fr

<https://www.hpsj.fr/ifsi/>

- <https://www.youtube.com/channel/UCiYEqWt6DIohGO2iZL2h5XQ>

Instagram



Accueil personnalisé

- Les assistantes répondent à vos questions
 - › Filière aide soignante : 01 44 12 34 64
 - › Filière Aux de puériculture : 01 44 12 80 27
 - › Filière classes préparatoire et DU paréo : 01 44 12 83 97
 - › Filière infirmière : 01 44 12 82 48/83 85

Elles vous orientent vers les interlocuteurs experts si nécessaire

Accueil aujourd'hui

Assistantes et formateurs : rendez vous en salle Mandela

Apprenants pour la visite des locaux et échanges informels : rendez vous dans le hall d'accueil